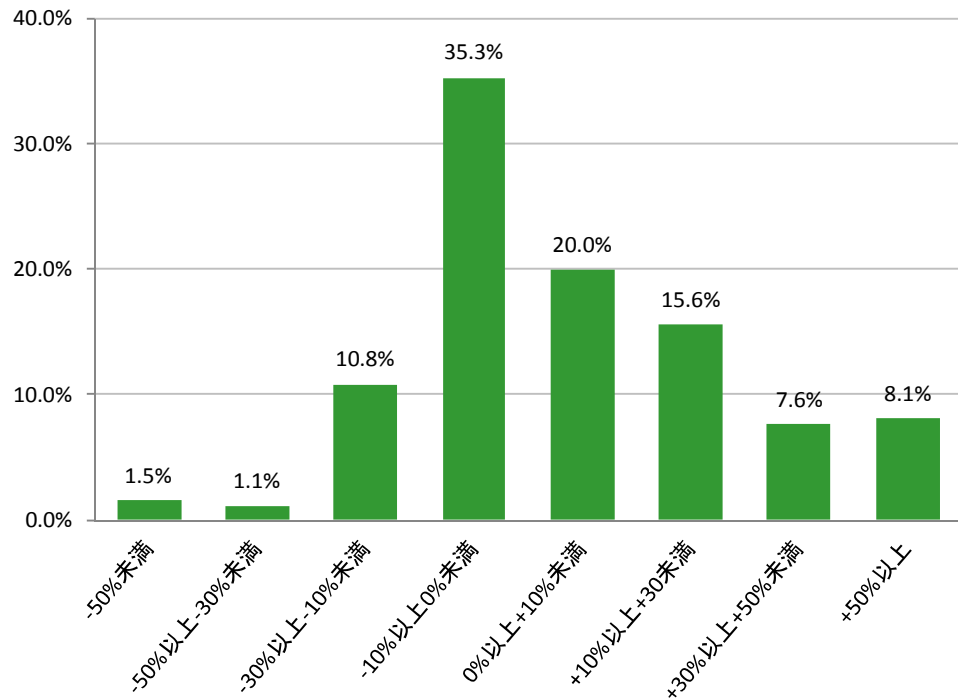


○投資信託の運用損益別顧客比率

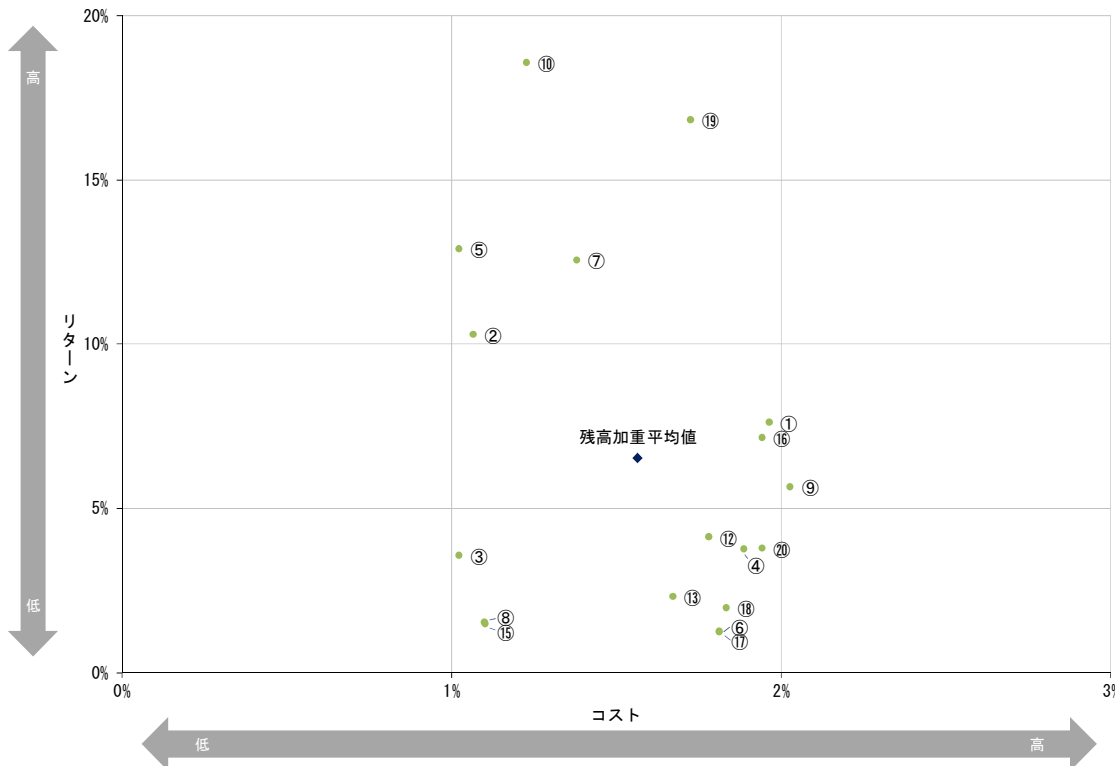


(基準日：2018年3月末)

<運用損益計算の方法>

分子 ・基準日時点の「評価金額+累計受取分配金額(税引後)+累計
 売付金額-累計買付金額(含む消費税込の販売手数料)」
 ・基準日時点までに全部売却・償還された銘柄は対象外
 分母 ・基準日時点の評価金額
 遡及期間 ・当該銘柄の購入当初まで遡及

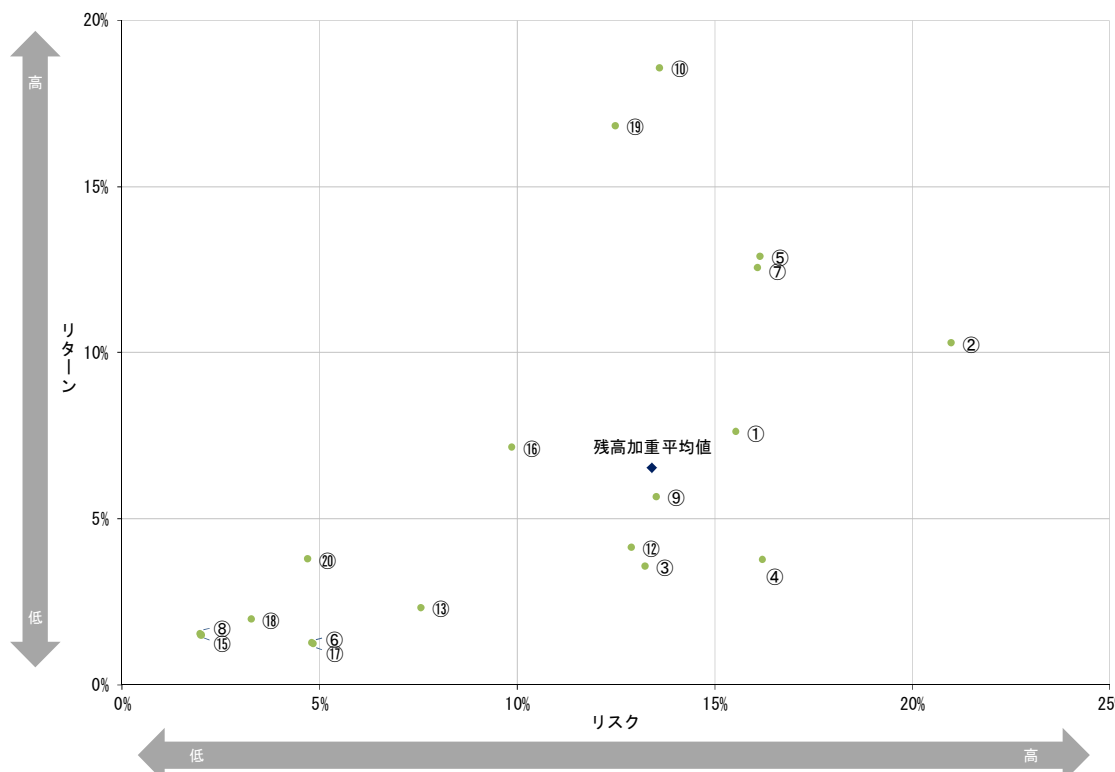
○投資信託の預り残高上位20銘柄のコスト・リターン



銘柄名	コスト	リターン
① ダイワ・US-REIT・オープン(毎月決算型)Bコース(為替ヘッジなし)	1.97%	7.59%
② トヨタグループ株式ファンド	1.07%	10.27%
③ MHAM J-REITインデックスファンド(毎月決算型)	1.03%	3.55%
④ オーストラリア・高配当株ファンド(毎月決算型)	1.89%	3.75%
⑤ MHAM株式インデックスファンド225	1.03%	12.88%
⑥ ピクテ・アセット・アロケーション・ファンド(毎月分配型)	1.81%	1.23%
⑦ 東海3県ファンド	1.38%	12.54%
⑧ 東京海上・円建て投資適格債券ファンド(毎月決算型)	1.10%	1.50%
⑨ 三井住友・アジア・オセアニア好配当株式オープン	2.03%	5.64%
⑩ 三井住友・配当フォーカスオープン	1.23%	18.56%
⑪ MHAM豪ドル債券ファンド(毎月決算型)	1.67%	▲0.20%
⑫ グローバルREITオープン	1.78%	4.11%
⑬ グローバル・ソブリン・オープン(毎月決算型)	1.67%	2.31%
⑭ ダイワ高格付カナダドル債オープン(毎月分配型)	1.67%	▲1.92%
⑮ 東京海上・円建て投資適格債券ファンド(年2回決算型)	1.10%	1.50%
⑯ みずほUSハイイールドオープンBコース(為替ヘッジなし)	1.94%	7.13%
⑰ ピクテ・アセット・アロケーション・ファンド(1年決算型)	1.81%	1.24%
⑱ 投資のソムリエ	1.84%	1.95%
⑲ 中部経済圏株式ファンド	1.73%	16.80%
⑳ みずほUSハイイールドオープンAコース(為替ヘッジあり)	1.94%	3.76%

残高加重平均値 1.57% 6.53%
 (基準日：2018年3月末)

○投資信託の預り残高上位20銘柄のリスク・リターン



銘柄名	リスク	リターン
① ダイワ・US-REIT・オープン(毎月決算型)Bコース(為替ヘッジなし)	15.55%	7.59%
② トヨタグループ株式ファンド	21.00%	10.27%
③ MHAM J-REITインデックスファンド(毎月決算型)	13.25%	3.55%
④ オーストラリア・高配当株ファンド(毎月決算型)	16.23%	3.75%
⑤ MHAM株式インデックスファンド225	16.17%	12.88%
⑥ ピクテ・アセット・アロケーション・ファンド(毎月分配型)	4.86%	1.23%
⑦ 東海3県ファンド	16.10%	12.54%
⑧ 東京海上・円建て投資適格債券ファンド(毎月決算型)	2.00%	1.50%
⑨ 三井住友・アジア・オセアニア好配当株式オープン	13.54%	5.64%
⑩ 三井住友・配当フォーカスオープン	13.63%	18.56%
⑪ MHAM豪ドル債券ファンド(毎月決算型)	9.70%	▲0.20%
⑫ グローバルREITオープン	12.91%	4.11%
⑬ グローバル・ソブリン・オープン(毎月決算型)	7.59%	2.31%
⑭ ダイワ高格付カナダドル債オープン(毎月分配型)	9.85%	▲1.92%
⑮ 東京海上・円建て投資適格債券ファンド(年2回決算型)	2.00%	1.50%
⑯ みずほUSハイイールドオープンBコース(為替ヘッジなし)	9.89%	7.13%
⑰ ピクテ・アセット・アロケーション・ファンド(1年決算型)	4.82%	1.24%
⑱ 投資のソムリエ	3.29%	1.95%
⑲ 中部経済圏株式ファンド	12.51%	16.80%
⑳ みずほUSハイイールドオープンAコース(為替ヘッジあり)	4.72%	3.76%

残高加重平均値 13.42% 6.53%
 (基準日：2018年3月末)