

コーポレートデータ

役員 (平成29年6月23日現在)



取締役会長 **加藤 千磨**
かとう かずまる



取締役頭取 **藤原 一郎**
ふじわら いちろう



専務取締役 **山本 恭久**
やまもと やすひさ



常務取締役 **横田 真一**
よこた しんいち



常務取締役 **石井 秀晴**
(営業本部長)
いし い ひではる



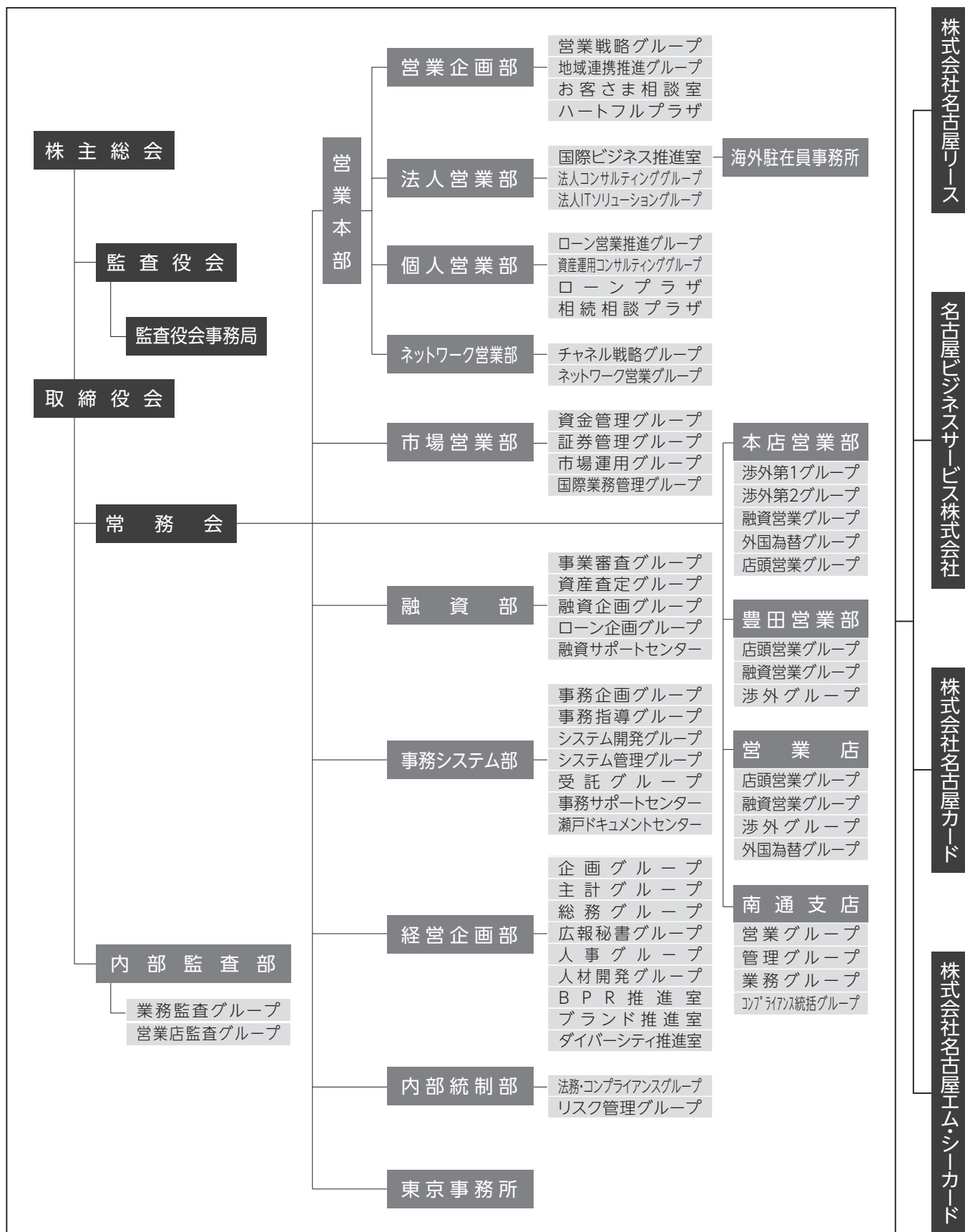
常務取締役 **倉地 孝治**
くらち こうじ

- 取締役 **鵜飼 昌吾**
(融資部長)
うかいしやうご
- 取締役 **伊豫田 至**
(経営企画部長)
いよだいたる
- 取締役 **杉田 尚人**
(市場営業部長)
すぎたなひと
- 取締役 **浅見 春次**
(本店営業部長)
あさみしゆんじ
- 取締役 **今岡 潔**
(営業企画部長兼営業本部事務局)
いまおか きよし
- 取締役 **服部 悟**
(事務システム部長)
はっとり さとる
- 取締役 **佐伯 外司**
(社外取締役)
さえきとし
- 取締役 **松原 武久**
(社外取締役)
まつばらたけひさ

- 常勤監査役 **中村 哲人**
なかむらてつんど
- 監査役 **浅野 晴彦**
(社外監査役)
あさのはるひこ
- 監査役 **長谷川 信義**
(社外監査役)
はせがわのぶよし
- 監査役 **近藤 堯夫**
(社外監査役)
こんどうたかお
- 監査役 **後藤 年良**
ごとうとしろう
- 相談役 **中村 昌弘**
なかむらまさひろ

- 執行役員 **余語 孝之**
(三河エリア長兼岡崎支店長)
よごたかゆき
- 執行役員 **鈴木 健司**
(港エリア長兼港支店長)
すずきけんじ
- 執行役員 **高見 功**
(上前津エリア長兼上前津支店長)
たかみ いさお
- 執行役員 **高橋 正**
(内部統制部長)
たかはし ただし

組織 (平成29年7月1日現在)



コーポレートデータ

株式会社名古屋リース

名古屋ビジネスサービス株式会社

株式会社名古屋カード

株式会社名古屋エムシーカード

あゆみ

元号	年 月	行 事
昭和20年代	24. 2	共和殖産株式会社設立
	12	名古屋殖産無尽株式会社に商号変更
	26. 10	相互銀行法の施行により株式会社名古屋相互銀行と商号変更
昭和30年代	31. 3	資金量100億円達成
	36. 10	株式を名古屋証券取引所第二部に上場
	38. 4	本店新築移転（名古屋市中区錦三丁目）
	8	株式を名古屋証券取引所第一部に上場
39. 12	電子計算機稼働開始	
昭和40年代	40. 12	資金量1,000億円達成
	44. 9	中央信用組合と合併
	45. 4	豊橋市民信用組合と合併
	46. 4	尾北商工信用組合と合併
	47. 4	大野町信用組合と合併
	48. 4	預金オンラインスタート
	49. 1	資本金45億円に増資
8	外国為替業務開始	
昭和50年代	50. 3	名銀グリーン財団設立
	9	資金量5,000億円達成
	56. 12	資金量1兆円達成
	57. 9	資本金70億円に増資
	12	第1回めいぎんコンサート開催
58. 4	国債等公共債の窓販業務開始	
昭和60年代	60. 2	海外コルレス包括承認銀行認可
	61. 6	国債等公共債ディーリング業務開始
	9	中国南通市に海外駐在員事務所開設（平成23年9月閉鎖）
	62. 10	米国ニューヨーク市に海外駐在員事務所開設（平成11年7月閉鎖）
	11	国内転換社債（100億円）発行
	63. 6	担保付社債信託法免許取得
11	株式を東京証券取引所第一部に上場	

元号	年 月	行 事
平成元年代	元. 2	普通銀行へ転換 行名を名古屋銀行と改称
	7	世界デザイン博覧会へ「世界のポスター美術館」を出展
	2. 2	中間発行増資 資本金227億3,700万円
	3. 10	シンガポール駐在員事務所開設（平成12年8月閉鎖）
	5. 9	信託代理店業務開始（平成21年3月終了）
	7. 4	中国上海市に海外駐在員事務所開設
	10. 12	証券投資信託の窓口販売業務開始
平成10年代	11. 12	第2回国内転換社債（100億円）発行
	12. 7	十六銀行と業務提携（検討開始の合意）
	8	コンビニATM（イーネット）サービス開始
	13. 4	損害保険の窓口販売開始
	14. 10	生命保険の窓口販売開始
	16. 12	証券仲介業務開始
	17. 12	名銀「中国ビジネスクラブ」設立
	18. 6	加藤千磨会長、築瀬悠紀夫頭取就任
	21. 4	新ブランド戦略スタート
	23. 9	中国南通市に南通支店開業
12	資金量3兆円達成	
平成20年代	25. 4	BPR戦略第一ステージ（25.4～28.3）
	25. 6	中村昌弘頭取就任
	27. 1	個人向けインターネットバンキング bankstage取扱開始
	27. 3	米ドル建て転換社債型新株予約権付社債（1億米ドル）の発行
	4	本部組織の再編
	4	ポジティブ・アクション宣言策定
	8	ダイバーシティ推進室の設置と女性活躍推進プロジェクトチームの編成
	27. 12	新キャッシュカードサービスの取扱開始
	28. 1	名銀不動産調査株式会社を吸収合併
	4	BPR戦略第二ステージ（28.4～32.3）
	29. 4	第20次中期経営計画 「より強く、より永く、より深く」～じもとの絆の深化～ スタート
6	藤原一朗頭取就任	

事業の概要

■ 事業の内容

当行グループ（当行及び当行の関係会社）は、当行及び連結子会社4社（平成29年3月31日現在）で構成され、銀行業務を中心に、総合ファイナンスリース業務、受託業務、クレジットカード業務等の金融サービスに係る事業を行っております。

当行グループの事業に係わる位置付けは次のとおりであります。

〔銀行業務〕

当行の本店ほか支店等においては、預金業務、貸出業務、国内為替業務、外国為替業務、有価証券投資業務、商品有価証券売買業務、社債受託及び登録業務等を行い、お客さまの多様なニーズにより一層応えていくため、経営資源の合理化・効率化の実現に取り組んでおります。

〔カード業務〕

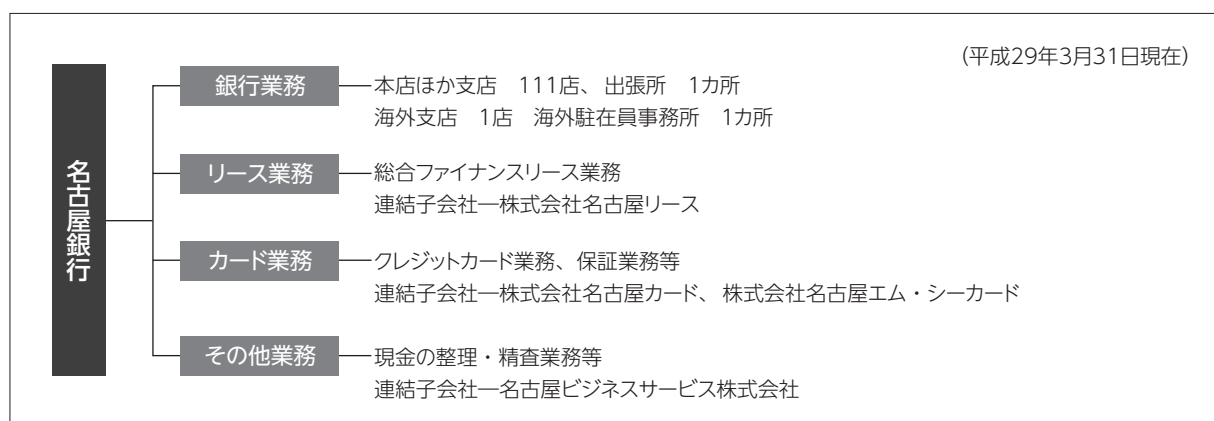
国内子会社の株式会社名古屋カード及び株式会社名古屋エム・シーカードにおいては、クレジットカード業務、保証業務等を行っております。

〔その他業務〕

国内子会社の名古屋ビジネスサービス株式会社においては、現金の整理・精査業務等を行っております。

〔リース業務〕

国内子会社の株式会社名古屋リースにおいては、総合ファイナンスリース業務を行っております。



■ 連結子会社の状況

名 称	住 所	事 業 内 容	設立年月日	(平成29年3月31日現在)		
				資本金 (百万円)	当行議決 権 比 率 (%)	当行以外の 子 会 社 等 議決権比率 (%)
(株)名古屋リース	名古屋市中区上前津2-4-5	総合ファイナンスリース業務など	昭和49年7月2日	60	74.32	—
名古屋ビジネスサービス(株)	名古屋市中区錦3-19-17	現金の整理・精査業務など	昭和59年6月12日	10	100.00	—
(株)名古屋カード	名古屋市中区上前津2-4-5	クレジットカード業務、保証業務など	昭和57年7月1日	50	52.45	—
(株)名古屋エム・シーカード	名古屋市千種区内山3-31-20	クレジットカード業務、保証業務など	平成元年6月28日	30	33.00	42.00

- (注) 1. 上記連結子会社のうち、特定子会社に該当する会社はありません。
 2. 上記連結子会社のうち、有価証券報告書（又は有価証券届出書）を提出している会社はありません。
 3. 上記連結子会社のうち、連結財務諸表に重要な影響を与えている債務超過の状況にある会社はありません。
 4. 議決権割合は会社法第308条に基づく割合です。

店舗一覧 (平成29年7月1日現在)

●名古屋市 (56カ店)

☆日本銀行一般代理店

区 域	店 名	住 所	電 話	キャッシュコーナー営業時間		
				平 日	土・日・祝日	
中 区	本店営業部	中区錦三丁目19番17号 店頭営業グループ (預金) (為替)	(052) 962-5740	7:00~23:00	8:00~21:00	
			(052) 962-5741			
			(052) 962-4487			
			(052) 962-5742			
			(052) 962-5743			
	上 前 津	中区上前津二丁目4番5号	(052) 321-1581	8:00~21:00	8:00~21:00	
エ イ ティ エ ム	中区錦三丁目19番17号 事務システム部内	インターネット	中区錦三丁目19番17号 ネットワーク営業部内	(052) 962-7093	—	—
				(0120) 758-920	—	—
東 区	平 田 町	東区徳川一丁目17番35号	(052) 935-9416	8:00~21:00	8:00~21:00	
	葵	東区葵一丁目19番30号 マザックアートプラザ3階	(052) 934-0758	8:00~21:00	8:00~21:00	
千種区	今 池	千種区内山三丁目31番20号 (今池NMビル)	(052) 731-1566	8:00~21:00	8:00~21:00	
	今池ローンセンター	千種区内山三丁目31番20号 (今池NMビル3階)	(052) 735-6800	—	—	
	☆ 茶 屋 坂	千種区茶屋坂通一丁目4番地	(052) 711-8151	8:00~21:00	8:00~21:00	
	覚 王 山	千種区覚王山通九丁目5番地	(052) 751-8151	8:00~21:00	8:00~21:00	
名東区	藤 が 丘	名東区藤が丘150番地	(052) 771-7111	8:00~21:00	8:00~21:00	
	一 社	名東区高社一丁目211番地	(052) 774-8151	8:00~21:00	8:00~21:00	
	梅 森	名東区梅森坂西二丁目519番地	(052) 803-5911	8:00~21:00	8:00~21:00	
	猪 子 石	名東区香坂107番地	(052) 774-8161	8:00~21:00	8:00~21:00	
	高 針	名東区牧の原二丁目101番地	(052) 704-1711	8:00~21:00	8:00~21:00	
	黒 川	北区黒川本通二丁目10番地の2	(052) 981-5576	8:00~21:00	8:00~21:00	
北 区	大 曾 根	北区大曾根二丁目9番11号	(052) 911-1311	8:00~21:00	8:00~21:00	
	味 楠 鏡	北区楠味鏡五丁目2109番地	(052) 901-2121	7:00~23:00	8:00~21:00	
	守 山	守山区永森町364番地	(052) 794-4611	7:00~23:00	8:00~21:00	
守山区	喜 多 山	守山区喜多山一丁目1番22号	(052) 792-2101	8:00~21:00	8:00~21:00	
	浄 心	西区浄心二丁目2番6号	(052) 531-6371	8:00~21:00	8:00~21:00	
西区	浄心支店庄内(出)	西区鳥見町三丁目22番地の1	(052) 532-0531	8:00~21:00	8:00~21:00	
	枇 杷 島 通	西区栄生三丁目1番1号	(052) 561-4291	8:00~21:00	8:00~21:00	
	小 田 井	西区南川町70番地	(052) 502-2281	8:00~21:00	8:00~21:00	
	柳 橋	中村区名駅五丁目38番12号	(052) 581-8321	8:00~21:00	8:00~21:00	
中村区	名 古 屋 駅 前	中村区名駅三丁目21番4号	(052) 571-4571	8:00~21:00	8:00~21:00	
	中 村	中村区太閤通五丁目11番地	(052) 471-2111	8:00~21:00	8:00~21:00	
	岩 塚	中村区豊通六丁目3番地	(052) 461-4521	7:00~23:00	8:00~21:00	
	川 原 通	昭利区川原通七丁目7番地	(052) 761-6291	8:00~21:00	8:00~21:00	
昭利区	桜 山	昭利区桜山町四丁目88番地	(052) 841-6161	8:00~21:00	8:00~21:00	
	東 郊 通	昭利区白金二丁目5番13号	(052) 882-3721	8:00~21:00	8:00~21:00	
	堀 田	瑞穂区堀田通八丁目28番地	(052) 871-3121	8:00~21:00	8:00~21:00	
瑞穂区	新 瑞 橋	瑞穂区洲山町二丁目23番地	(052) 851-9321	8:00~21:00	8:00~21:00	
	平 針	天白区平針三丁目1605番地	(052) 802-8611	8:00~21:00	8:00~21:00	
天白区	塩 釜 口	天白区塩釜口二丁目1301番地	(052) 833-2131	8:00~21:00	8:00~21:00	
	島 田	天白区島田一丁目1120番地	(052) 804-0111	8:00~21:00	8:00~21:00	
	野 並	天白区野並三丁目479番地	(052) 895-6411	8:00~21:00	8:00~21:00	
	大 江	南区港東通一丁目14番地の1	(052) 612-2511	7:00~23:00	8:00~21:00	
南区	鳴 尾	南区上浜町283番地	(052) 613-2811	8:00~21:00	8:00~21:00	
	内 田 橋	南区内田橋一丁目7番13号	(052) 691-4186	8:00~21:00	8:00~21:00	
	木 場	港区木場町8番地の51	(052) 693-2411	7:00~23:00	8:00~21:00	
港区	港	港区浜一丁目1番1号 ベレーサ築地口ステーションタワー2階	(052) 661-7281	8:00~21:00	8:00~21:00	
	稲 永	港区十一屋二丁目420番地	(052) 382-8000	8:00~21:00	8:00~21:00	
	南 陽 町	港区小賀須三丁目1613番地	(052) 301-3201	7:00~23:00	8:00~21:00	
	当 知	港区入場二丁目2305番地の2	(052) 383-8461	8:00~21:00	8:00~21:00	
	六 番 町	熱田区四番一丁目11番18号	(052) 671-6221	8:00~21:00	8:00~21:00	
熱田区	本 場	熱田区川並町2番22号	(052) 682-8611	8:00~18:00	(出)9:00~18:00	
中川区	八 熊	中川区南八熊町6番17号	(052) 671-0136	8:00~21:00	8:00~21:00	
	五 月 通	中川区長良町二丁目34番地	(052) 351-1511	8:00~21:00	8:00~21:00	
	東 中 島	中川区昭和橋通五丁目30番地	(052) 361-9131	7:00~23:00	8:00~21:00	
	荒 子	中川区中郷一丁目226番地	(052) 351-6181	8:00~21:00	8:00~21:00	
	千 音 寺	中川区富田町大字千音寺字諸桑3262番地	(052) 431-2511	7:00~23:00	8:00~21:00	
	鳴 海	緑区潮見が丘二丁目247番地	(052) 891-3311	8:00~21:00	8:00~21:00	
緑 区	鳴 海 東	緑区黒沢台四丁目1515番地	(052) 877-1111	7:00~23:00	8:00~21:00	
	鴻 仏 目	緑区砂田二丁目120番地	(052) 877-6151	8:00~21:00	8:00~21:00	
	大 高	緑区南大高二丁目112番地	(052) 626-0758	8:00~21:00	8:00~21:00	

※住宅金融支援機構業務取扱店……………出張所を含む国内店舗 (今池ローンセンター支店・エイティエム支店・インターネット支店・東京支店を除く)
 ※投資信託取扱店……………出張所を含む国内店舗 (今池ローンセンター支店・エイティエム支店・東京支店を除く)
 ※生命保険取扱店……………出張所を含む国内店舗 (今池ローンセンター支店・エイティエム支店・インターネット支店・東京支店を除く)
 ※損害保険取扱店……………出張所を含む国内店舗 (今池ローンセンター支店・エイティエム支店・インターネット支店・東京支店を除く)

●愛知県 (50カ店)

区 域	店 名	住 所	電 話	キャッシュコーナー営業時間	
				平 日	土・日・祝日
豊 田 市	豊田営業部	豊田市喜多町四丁目20番地	(0565) 31-2281	8:00~21:00	8:00~21:00
	豊田南	豊田市山之手六丁目63番地	(0565) 28-1701	8:00~21:00	8:00~21:00
	豊田浄水	豊田市浄水町伊保原280番地1	(0565) 48-1111	8:00~21:00	8:00~21:00
	豊田東	豊田市渋谷町二丁目1番地8	(0565) 88-1411	8:00~21:00	8:00~21:00
みよし市	三好	みよし市三好町木之本59番地の1	(0561) 34-1221	8:00~21:00	8:00~21:00
知立市	知立	知立市新富二丁目34番地	(0566) 82-1151	8:00~21:00	8:00~21:00
刈谷市	刈谷	刈谷市新栄町三丁目16番地	(0566) 21-4731	8:00~21:00	8:00~21:00
	一ツ木	刈谷市一ツ木町二丁目6番地2	(0566) 25-2051	8:00~21:00	8:00~21:00
安城市	安城	安城市花ノ木町5番16号	(0566) 77-6511	8:00~21:00	8:00~21:00
碧南市	碧南	碧南市栄町一丁目8番地	(0566) 41-0414	8:00~21:00	8:00~21:00
西尾市	西尾	西尾市花ノ木町三丁目19番地	(0563) 57-4135	8:00~21:00	8:00~21:00
岡崎市	岡崎	岡崎市本町通三丁目36番地	(0564) 21-5211	8:00~21:00	8:00~21:00
	岡崎南	岡崎市戸崎町字上り場西5番地の3	(0564) 52-1111	8:00~21:00	8:00~21:00
	大樹寺	岡崎市鴨田町字田起32番地の20	(0564) 23-8311	8:00~21:00	8:00~21:00
蒲郡市	蒲郡	蒲郡市宝町9番6号	(0533) 68-6151	8:00~21:00	8:00~21:00
豊川市	豊川	豊川市諏訪二丁目186番地	(0533) 86-5108	8:00~21:00	8:00~21:00
豊橋市	豊橋	豊橋市駅前大通三丁目55番地	(0532) 52-6266	8:00~21:00	8:00~21:00
	瓦町	豊橋市瓦町通一丁目18番地	(0532) 54-2228	8:00~21:00	8:00~21:00
一宮市	一宮	一宮市本町四丁目1番2号	(0586) 72-8411	8:00~21:00	8:00~21:00
	一宮西	一宮市刈安賀二丁目1番1号	(0586) 46-2311	8:00~21:00	8:00~21:00
稲沢市	稲沢	稲沢市井之口大坪町80番地の3	(0587) 23-3121	8:00~21:00	8:00~21:00
岩倉市	岩倉	岩倉市新柳町二丁目92番地	(0587) 37-4111	8:00~21:00	8:00~21:00
小牧市	小牧	小牧市堀の内二丁目41番地	(0568) 73-6711	8:00~21:00	8:00~21:00
	小牧駅前	小牧市中央二丁目40番地	(0568) 71-5333	8:00~21:00	8:00~21:00
犬山市	犬山	犬山市天神町一丁目8番地	(0568) 62-1101	8:00~21:00	8:00~21:00
	羽黒	犬山市大字羽黒新田字下蟬屋35番地の1	(0568) 67-0301	8:00~21:00	8:00~21:00
扶桑町	扶桑	丹羽郡扶桑町大字柏森字中切444番地	(0587) 93-2300	8:00~21:00	8:00~21:00
江南市	江南	江南市古知野町久保見194番地	(0587) 55-0151	8:00~21:00	8:00~21:00
津島市	津島	津島市今市場町四丁目31番地の3	(0567) 26-3136	8:00~21:00	8:00~21:00
	神守	津島市神守町字中田面66番地の1	(0567) 25-5211	8:00~21:00	8:00~21:00
あま市	菟目寺	あま市中菟津足川41番地1	(052) 441-5621	8:00~21:00	8:00~21:00
愛西市	愛西	愛西市北一色町北田面274番地	(0567) 24-7911	8:00~21:00	8:00~21:00
蟹江町	蟹江	海部郡蟹江町本町五丁目100番地	(0567) 95-3911	8:00~21:00	8:00~21:00
大治町	大治	海部郡大治町大字三本木字柳原16番地	(052) 443-8171	8:00~21:00	8:00~21:00
北名古屋	師勝	北名古屋市長田町2番地	(0568) 23-0011	8:00~21:00	8:00~21:00
豊山町	北部市場	西春日井郡豊山町大字豊場字八反107番地	(052) 903-2177	8:45~17:00	—
春日井市	春日井	春日井市瑞穂通六丁目7番地の1	(0568) 83-1101	8:00~21:00	8:00~21:00
	高蔵寺	春日井市気噴町北二丁目192番地	(0568) 51-8851	8:00~21:00	8:00~21:00
	味美	春日井市味美町一丁目8番地	(0568) 33-0711	8:00~21:00	8:00~21:00
尾張旭市	尾張旭	尾張旭市北原山町陀摩屋敷27番地	(0561) 53-1155	8:00~21:00	8:00~21:00
瀬戸市	瀬戸	瀬戸市陶原町一丁目1番地	(0561) 82-4121	8:00~21:00	8:00~21:00
日進市	日進	日進市蟹甲町中島289番地	(0561) 73-8411	8:00~21:00	8:00~21:00
長久手市	長久手	長久手市久保山1505番地	(0561) 62-9211	8:00~21:00	8:00~21:00
東郷町	東郷	愛知郡東郷町白鳥四丁目2番地の2	(0561) 38-1201	8:00~21:00	8:00~21:00
豊明市	豊明	豊明市二村台二丁目17番地の9	(0562) 92-2151	8:00~21:00	8:00~21:00
大府市	大府	大府市東新町三丁目1番地の3	(0562) 47-1111	8:00~21:00	8:00~21:00
東海市	東海	東海市荒尾町水深38番地の3	(052) 601-7111	8:00~21:00	8:00~21:00
知多市	知多	知多市つつじが丘二丁目13番地の10	(0562) 55-1121	8:00~21:00	8:00~21:00
半田市	半田	半田市御幸町6番地	(0569) 21-5333	8:00~21:00	8:00~21:00
武豊町	武豊	知多郡武豊町字砂川二丁目10番地	(0569) 73-7511	8:00~21:00	8:00~21:00

●岐阜県 (2カ店)

岐阜市	岐阜	岐阜市長住町六丁目14番地	(058) 263-4175	8:45~18:00	(土)9:00~17:00
多治見市	多治見	多治見市本町三丁目150番地の1	(0572) 22-3321	8:00~21:00	8:00~21:00

●静岡県 (2カ店)

浜松市	浜松	浜松市中区鍛冶町319番地の28 遠鉄鍛冶町ビル4階	(053) 452-4181	9:00~17:00	—
静岡市	静岡	静岡市葵区御幸町4番地の1 アーバンネット静岡ビル2階	(054) 252-2175	9:00~17:00	—

●大阪府 (1カ店)

大阪市	大阪	大阪市北区西天満五丁目16番5号	(06) 6363-2951	8:45~17:00	—
-----	----	------------------	----------------	------------	---

●東京都 (1カ店)

中央区	東 京	東京都中央区八重洲二丁目2番10号	(03) 3274-3611	—	—
-----	-----	-------------------	----------------	---	---

海外支店

●中国 (1カ店)

南通市	南 通	中華人民共和国江蘇省南通市經濟技術開發区通盛大道188号 創業外包服務中心C棟2階	(86) 513-89192280	—	—
-----	-----	---	-------------------	---	---

海外駐在員事務所

上海駐在員事務所 中華人民共和国上海市長寧区延安西路2201号 上海國際貿易中心1809号室 (86) 21-62754207

店舗外キャッシュコーナー (平成29年7月1日現在)

設置場所		平日	土・日・祝
名古屋市中区	地下鉄栄 (地下鉄東山線栄駅1番出口付近)	7:00~23:00	8:00~21:00
	丸栄 (本館地下2階サカエチカ連絡通路)	8:00~21:00	8:00~21:00
	アスナル金山 (金山駅北口正面)	7:00~23:00	8:00~21:00
名古屋東区	トヨタホーム栄ビル (地下1階ATMコーナー)	8:00~21:00	8:00~21:00
	イオンモールナゴヤドーム前 (1階)	9:00~21:00	9:00~21:00
	名鉄大曽根駅 (駅南高架下)	8:00~21:00	8:00~21:00
千種区	サンクレア池下 (地下1階地下鉄出入口横)	8:00~21:00	8:00~21:00
	地下鉄星ヶ丘 (地下鉄東山線星ヶ丘駅東改札付近)	7:00~23:00	8:00~21:00
名古屋東区	上社駅前 (上社ターミナルビル)	8:00~21:00	8:00~21:00
	イオン名古屋東店 (1階)	9:00~21:00	9:00~21:00
	イオンメイトピア店 (1階エレベーターホール横)	9:00~21:00	9:00~21:00
北区	アピタ名古屋北店 (1階駐車場)	9:30~21:00	9:30~21:00
	如惹 (如意北交差点角)	8:00~21:00	8:00~21:00
守山区	清水屋藤ヶ丘店 (駐車場)	8:00~21:00	8:00~21:00
	紘仁病院 (本館入口前)	8:45~18:00	—
	イオン守山店 (1階ATMコーナー)	8:00~21:00	8:00~21:00
	新守山駅前 (JR新守山駅前)	8:00~21:00	8:00~21:00
	アピタ新守山店 (1階ATMコーナー)	9:00~21:00	9:00~21:00
西区	イッツボンザシティヨシヅヤ名古屋名西店 (1階ATMコーナー)	9:00~21:00	9:00~21:00
	モゾワンダーシティ (1階ATMコーナー)	10:00~21:00	10:00~21:00
中村区	JRセントラルタワーズ (1階接通路ATMコーナー)	7:00~23:00	8:00~21:00
	JRゲートタワー (2階ATMコーナー)	7:00~23:00	8:00~21:00
	サンロード (ナゴヤ地下街サンロードミッドランドスクエア入口前)	7:00~21:30	8:00~21:00
	大名古屋ビルヂング (大名古屋ビルヂング地下1F)	7:00~23:00	8:00~21:00
昭和区	御器所 (アオキ御器所総本店1階)	8:00~21:00	8:00~21:00
	イオン八事店 (地下鉄八事駅3番出入口横)	8:00~21:00	8:00~21:00
瑞穂区	地下鉄桜山 (地下鉄桜通線 桜山駅 中改札口付近)	7:00~23:00	8:00~21:00
天白区	原駅前 (駅西側)	8:00~21:00	8:00~21:00
	平針住宅 (サンクス平針住宅店併設)	8:00~21:00	8:00~21:00
	植田ターミナル (地下鉄鶴舞線植田駅/スターミナル内)	7:00~23:00	8:00~21:00
南区	アピタ名古屋南店 (1階西出入口横)	10:00~21:00	10:00~21:00
	鶴里 (地下鉄鶴里駅南400m)	8:00~21:00	8:00~21:00
	ヤマナカ柴田店 (1階ATMコーナー)	9:30~21:00	9:30~21:00
港区	アピタ東海通店 (1階南西角)	9:00~21:00	9:00~21:00
	カインズモール名古屋みなと (1階フードコート横)	9:30~20:00	9:30~20:00
	イオンモール名古屋みなとベイシティ (2階ATMコーナー)	9:00~21:00	9:00~21:00
	イオンモール名古屋茶屋 (1階)	8:00~22:00	8:00~21:00
熱田区	ポートウォークみなと	9:30~21:00	9:30~21:00
	名古屋学院大学白鳥学舎 (キャンパスホール内)	9:00~17:00	—
イオンモール熱田 (1階ATMコーナー)	イオンモール熱田 (1階ATMコーナー)	9:00~21:00	9:00~21:00
	中川区	ヨシヅヤ太平通り店 (1階北東角)	9:00~21:00
高杉 (高杉町交差点北)	新中島フランチ館 (1階)	9:30~21:00	9:30~21:00
	高杉 (高杉町交差点北)	8:00~21:00	8:00~21:00
	フィールスマイルプラザ (1階正面出入口横)	10:00~20:00	10:00 (日のみ) 9:00~20:00
	アズパーク (1階)	10:00~21:00	10:00~21:00
	緑区	なるばーく (なるばーく内1階)	10:00~21:00
アピタ緑店 (西側出入口)	アピタ緑店 (西側出入口)	9:00~21:00	9:00~21:00
	白土フランチ館 (1階)	9:30~21:00	9:30~21:00
	地下鉄徳重 (地下鉄桜通線 徳重駅 改札口付近)	7:00~23:00	8:00~21:00
	ハローツ澁ノ水 (2階駐車場)	8:00~21:00	8:00~21:00

設置場所		平日	土・日・祝
一宮市	名鉄一宮駅 (一宮プラザ内)	8:00~21:00	8:00~21:00
小牧市	アピタ小牧店 (2階ATMコーナー)	9:00~21:00	9:00~21:00
	清水屋小牧店 (駐車場)	8:00~21:00	8:00~21:00
	イオン小牧店 (1階北出入口横)	9:00~21:00	9:00~21:00
犬山市	犬山西 (犬山本町バス停前)	8:00~21:00	8:00~21:00
大口町	アピタ大口店 (1階)	9:00~21:00	9:00~21:00
江南市	平和堂江南店 (1階西入口)	8:00~21:00	8:00~21:00
津島市	イッツボンザシティヨシヅヤ津島本店 (1階ATMコーナー)	9:00~21:00	9:00~21:00
春日井市	清水屋春日井店 (1階ATMコーナー)	10:00~20:00	10:00~20:00
尾張旭市	イトーヨーカドー尾張旭店 (1階ATMコーナー)	9:00~21:00	9:00~21:00
日進市	フィール日進店 (南入口)	9:30~21:00	9:30~21:00
	日進駅前 (駅前ロータリー北)	8:00~21:00	8:00~21:00
長久手市	アピタ長久手店 (2階ATMコーナー)	10:00~21:00	10:00~21:00
	イオンモール長久手 (2階ATMコーナー)	10:00~22:00	10:00~21:00
豊明市	ピアゴ豊明店 (1階入口)	10:00~20:00	10:00~20:00
大府市	アピタ大府店 (1階南出入口横)	9:00~21:00	9:00~21:00
東海市	サンプラザ (正面出入口)	8:00~21:00	8:00~21:00
常滑市	イオンモール常滑 (1階ATMコーナー)	9:00~21:00	9:00~21:00
豊田市	トヨタ生協朝日店 (1階ATMコーナー)	8:00~21:00	8:00~21:00
	名鉄豊田駅 (名鉄豊田プラザ1階)	8:00~21:00	8:00~21:00
	トヨタ生協藤岡店 (正面玄関前)	8:00~21:00	8:00~21:00
	トヨタ生協本店 (1階正面入口)	9:00~21:00	9:00~21:00
	トヨタ生協永覚店 (永覚団地バス停前)	8:00~21:00	8:00~21:00
	トヨタ生協星ヶ丘店	8:00~21:00	8:00~21:00
	トヨタ生協メグリアエムパーク店 (1階)	8:00~21:00	8:00~21:00
	トヨタ生協若園店 (トヨタ生協若園店入口横)	8:00~21:00	8:00~21:00
	保見研修センター (トヨタ自動車保見研修所内)	9:00~19:00	—
	アピタ豊田元町店 (1階ATMコーナー)	9:00~21:00	9:00~21:00
	FOXタウン保見店 (2階正面玄関)	9:00~21:00	9:00~21:00
	中京大学豊田学舎 (7号館 (武道館) 前)	9:00~18:00	—
	愛知環状鉄道保見駅 (改札口横)	8:00~21:00	8:00~21:00
	五ヶ丘 (トヨタ生協五ヶ丘店隣り)	8:00~21:00	8:00~21:00
グリーンシティ (イオン高橋店2階)	9:00~21:00	9:00~21:00	
みよし市	トヨタ生協三好店 (1階)	10:00~20:00	10:00~19:00
	アイ・モール三好 (1階ATMコーナー)	10:00~21:00	10:00~21:00
知立市	ギャラリエアピタ知立店 (2階)	9:00~21:00	9:00~21:00
安城市	イトーヨーカドー安城店 (1階南出入口横)	9:00~21:00	9:00~21:00
西尾市	おしろタウンシャオ (正面玄関横)	8:00~21:00	8:00~21:00
岡崎市	イオンモール岡崎 (ATMコーナー)	10:00~21:00	10:00~21:00
	ドミー若松店 (1階南東角)	8:00~21:00	8:00~21:00

企業内キャッシュコーナー

豊田市	トヨタ自動車 事務2号館
	トヨタ自動車 技術10号館

主な手数料一覧 (平成29年7月1日現在)

●内国為替手数料 (1件につき)

①振込手数料

※店番号が異なる支店と出張所の間のお振込みは本支店宛としてお取扱いたします。

依頼書扱い	同一店内	3万円未満	324円
		3万円以上	540円
	当行本支店宛	3万円未満	324円
		3万円以上	540円
他金融機関宛 (文書・電信)	3万円未満	648円	
	3万円以上	864円	
ATM (現金扱い)	同一店内	3万円未満	108円
		3万円以上	324円
	当行本支店宛	3万円未満	108円
		3万円以上	324円
他金融機関宛 (電信)	3万円未満	432円	
	3万円以上	648円	
ATM (キャッシュカード扱い)	同一店内	3万円未満	無料
		3万円以上	無料
	当行本支店宛	3万円未満	108円
		3万円以上	216円
他金融機関宛 (電信)	3万円未満	324円	
	3万円以上	540円	
EB・名古屋ビジネスダイレクト・MT・FD その他記録媒体の交換による方法	同一店内	3万円未満	無料
		3万円以上	無料
	当行本支店宛	3万円未満	108円
		3万円以上	324円
他金融機関宛 (文書・電信)	3万円未満	432円	
	3万円以上	648円	
インターネット/モバイルバンキング (bankstage)	同一店内	3万円未満	無料
		3万円以上	無料
	当行本支店宛	3万円未満	無料
		3万円以上	無料
他金融機関宛 (電信)	3万円未満	216円	
	3万円以上	324円	

②給与振込手数料 ※この手数料は、事業主さまのご負担です。

依頼書扱い	同一店内及び当行本支店宛	54円
	他金融機関宛	432円
EB・名古屋ビジネスダイレクト・MT・FD、その他記録媒体の交換による方法	同一店内及び当行本支店宛	無料
	他金融機関宛	162円

③地方税取次手数料 (文書振込)

他金融機関に取り次ぐ 納付書1枚につき ※住民税納付サービスにおける他 金融機関取次分を含みます。	帳票方式	3万円未満	648円
		3万円以上	864円
	MT・FD データ伝送	3万円未満	432円
		3万円以上	648円

④取立関係手数料 (代金取立手形・商業手形・譲渡担保手形)

A.同地 (取扱店の所属手形交換所の地域内) の取立	432円	
B.同地外の取立 (取扱店の所属手形交換所の 地域以外)	①当行の手形・小切手類	648円
	②他金融機関の手形・小切 手類 (下記指定地域を支払 地とするものに限りま す) 《指定地域》 東京都 (東京手形交換所扱い)・ 神奈川県・長野県・石川県・富山 県・福井県・静岡県・愛知県・岐 阜県・三重県・京都府・大阪府・ 兵庫県	864円
C.特殊扱い	1,080円	
指定地域外の取立 ※上記A・Bに該当しないもの 取立手形・小切手等組戻 不渡手形・小切手等返却		

⑤その他為替手数料

送金・振込の組戻料	648円
不渡異議申立供託手数料	3,240円

●夜間金庫手数料

基本料金 (1カ月につき)	10,800円以上
専用入金覚帳 (1冊：50枚につき)	16,200円

●窓口両替手数料 (邦貨：円)

1枚～50枚	無料	※お持込み金銭・お持帰り 金銭のいずれか枚数の多 い方を基準に手数料を申 し受けます。 ※以下のものについても手 数料の対象とさせていただきます。 ・新札への両替 ・低額金種から高額金種へ の両替 ・多量 (51枚以上) 硬貨等 による預金口座へのご入 金、及び多量 (51枚以上) 硬貨等による預金口座か らのご出金
51枚～500枚	324円	
501枚～1,000枚	432円	
1,001枚～2,000枚	648円	

※2,001枚以降1,000枚ごとに324円加算して申し受けます。
※お取引内容により、上記金額以上の料金を申し受けることがあります。
※外貨両替関係手数料につきましては、窓口におたずねください。

●両替機手数料 (邦貨：円) ※紙幣・硬貨の枚数合計による1回あたりの金額

1枚～49枚	無料	※手数料の受付は、100円硬 貨のみの受付となります。 (あらかじめ100円硬貨のご 用意をお願いします) ※1回のご両替は最大1,500 枚とさせていただきます。 (ご希望金種によっては、 最大枚数までのご利用がで きないことがあります)
50枚～499枚	100円	
500枚～1,500枚	200円	

●発行手数料

各種証明書・照会票発行手数料 ※預金・内国為替、及び その付随業務関係	当行所定用紙	1通	540円
	所定用紙以外	1通	972円
小切手帳用紙代 (1冊：50枚)	記名判印刷なし	1冊	648円
	記名判印刷あり	1冊	756円
手形帳用紙代 (1冊：50枚)	記名判印刷なし	1冊	864円
	記名判印刷あり	1冊	1,080円
自己宛小切手 (預金小切手) 発行手数料		1枚	540円

●その他手数料

各種届出関係手数料 (再発行)	通帳の紛失等	1冊	1,080円
	キャッシュカードの 紛失等	1枚	1,080円
	キャッシュカードの デザイン変更	1枚	540円

※手数料は1件あたり金額で表示しており、消費税等 (消費税・地方消費税) を含
みます。
※各種証明書・各種照会票発行の受付にあたっては、当行所定のご本人の確認をさ
せていただきます。

主要な業務の内容

1 預金業務	(1) 預金	当座預金、普通預金、決済用普通預金、貯蓄預金、通知預金、定期預金、別段預金、納税準備預金、外貨預金等を取扱っております。
	(2) 譲渡性預金	譲渡可能な定期預金を取扱っております。
2 貸出業務	(1) 貸付	手形貸付、証書貸付及び当座貸越を取扱っております。
	(2) 手形の割引	銀行引受手形、商業手形及び荷付為替手形の割引を取扱っております。
3 商品有価証券売買業務		国債等公共債の売買業務を行っております。
4 有価証券投資業務		預金の支払準備及び資金運用のため国債、地方債、社債、株式、その他の証券に投資しております。
5 内国為替業務		振込及び代金取立等を取扱っております。
6 外国為替業務		輸出、輸入及び外国送金その他外国為替に関する各種業務を行っております。
7 社債受託及び登録業務		担保付社債信託法による社債の受託業務、公社債の募集受託及び登録に関する業務を行っております。
8 付帯業務	(1) 代理業務	①日本銀行代理店、日本銀行歳入代理店及び国債代理店業務
		②地方公共団体の公金取扱業務
		③勤労者退職金共済機構等の代理店業務
		④株式払込金の受入代理業務及び株式配当金、公社債元利金の支払代理業務
		⑤住宅金融支援機構の代理貸付業務
		⑥信託代理店業務
	(2) 保護預り及び貸金庫業務	
	(3) 有価証券の貸付	
	(4) 債務の保証(支払承諾)	
	(5) 金の売買	
(6) 公共債の引受		
(7) 国債等公共債及び証券投資信託の窓口販売		
(8) コマーシャル・ペーパー等の取扱い		
(9) 保険商品の窓口販売		
(10) 金融商品仲介業務		

商品・サービスのご案内 (平成29年7月1日現在)

■ 預金業務

預金の種類		期 間	お預入れ金額	
普 通 預 金		出し入れ自由	1円以上	預金保険制度の保護の対象です
普 通 預 金 (決 済 用)		出し入れ自由	1円以上	
		お利息はつきませんが、預金は預金保険機構による「全額保護」の対象となります。		
イ ン タ ー ネ ッ ト 専 用 普 通 預 金		出し入れ自由	1円以上	
総 合 口 座		[普通預金]・[定期預金]が1冊になった通帳で定期預金等を担保とした「自動融資」がご利用できます。		
貯 蓄 預 金		出し入れ自由	1円以上	
イ ン タ ー ネ ッ ト 専 用 貯 蓄 預 金		出し入れ自由	1円以上	
定 期 預 金	大 口 定 期 預 金 (自由金利型定期預金)	1か月以上10年以内	1千万円以上	
	ス ー パ ー 定 期 預 金 (自由金利型定期預金M型)	1か月以上10年以内	100円以上	
	満 期 自 由 型 定 期 預 金 「フ リ ー タ イ ム」	最長5年 (据置期間6カ月)	1万円以上1千万円未満	
	変 動 金 利 定 期 預 金	2、3年	100円以上	
	イ ン タ ー ネ ッ ト 専 用 定 期 預 金	1、3、6カ月、1、3、5年	10万円以上	
積 立 定 期 預 金	「ハ ー モ ニ ー」	6カ月、1、2、3、4、5年	毎月1万円以上、1千円単位 ボーナス月1万円以上、5千円単位	
	「ガ ン バ ル 積 立」	2、3年	目標額を100万円に定めた積立預金	
財 形 預 金	一 般 財 形 預 金	3年以上	100円以上	
	財 形 住 宅 預 金	5年以上		
	財 形 年 金 預 金	積立…5年以上 据置…6カ月以上5年以内 受取…5年以上20年以内		
当 座 預 金		出し入れ自由	1円以上	
通 知 預 金		7日以上	3万円以上	
納 税 準 備 預 金		入金は自由、出金は原則として納税時	1円以上	
外 貨 預 金	外 貨 貯 蓄 預 金 「チ ャ ン ス」	出し入れ自由	10米ドル以上または1,000円相当額以上 (米ドルのみ。ATMによるお取引となります)	預金保険制度はあてはまりません
	外 貨 普 通 預 金	出し入れ自由	1米ドル/1ユーロ/1オーストラリアドル/1人民元以上	
	イ ン タ ー ネ ッ ト 専 用 外 貨 普 通 預 金	出し入れ自由	1米ドル/1ユーロ/1オーストラリアドル以上 または100円相当額以上	
	外 貨 定 期 預 金	1、3、6カ月、1年	1千米ドル/1千ユーロ以上 (その他の通貨については窓口にお問い合わせください)	
	イ ン タ ー ネ ッ ト 専 用 外 貨 定 期 預 金	1、3、6カ月、1年	1千米ドル/1千ユーロ以上 または10万円相当額以上	

■ 融資業務

●住宅ローン

ローンの種類	資金の使途・特色	融資金額	融資期間	担保	保証人
長期固定金利型住宅ローン フラット35	・住宅の新築、マンション購入、建売住宅など幅広くご利用いただけます。 ・金利は実行時に最終期限まで確定されます。物件には住宅金融支援機構の基準があります。	最高 8,000万円	・固定 最長 35年	ご自宅の敷地・建物	原則として 必要ありません
スーパー住宅ローン	・住宅の新築・増改築、住宅の購入（マンション・戸建）及び宅地の購入と幅広くご利用いただけます。（併用住宅の場合はご利用いただけません）	最高 1億円	・変動 最長 35年 （金利選択自由タイプ可）	ご自宅の敷地・建物	原則として 必要ありません
非提携住宅ローン	・住宅の新築・増改築、マンション購入、建売住宅や宅地、中古住宅の購入及び借替など幅広くご利用いただけます。	最高 1億円	・変動 最長 35年 （金利選択自由タイプ可） ・固定 最長 25年	ご自宅の敷地・建物	原則として 必要ありません （保証は保証会社がいたします）
提携住宅ローン	・提携先が販売・仲介する住宅の購入資金、または提携先が請負う住宅の建築資金にご利用いただけます。	最高 1億円	・変動 最長 35年 （金利選択自由タイプ可）	ご自宅の敷地・建物	原則として 必要ありません （保証は保証会社がいたします）
アパートローン	・アパート（賃貸用住宅）の建築、リフォーム及び借替にご利用いただけます。（アパート建築用地の購入にはご利用いただけません）	最高 1億円	・変動 最長 35年 （据置期間1年含む） （金利選択自由タイプ可）	アパートの敷地・建物	原則として事業承継予定者である法定相続人1名以上
スーパーアパートローン		最高 2億円			
保留地ローン	・協定先の土地区画整理組合等が販売する保留地予定地の購入資金。 ・同保留地上の住宅建設資金にご利用いただけます。	最高 5,000万円	・変動 最長 35年 （金利選択自由タイプ可）	保留地予定地・建物	
無担保 リフォームローン	・増築工事、改築工事、バリアフリー工事等 ・リフォーム時の諸費用	最高 1,500万円	・固定 最長20年	必要ありません	原則として 必要ありません （保証は保証会社がいたします）
無担保 地方創生「空き家解体／活用ローン」	・空き家解体資金 ・空き家の改築改装資金	最高 500万円	・固定 最長10年	必要ありません	

ご注意ください

- ローンの申込みに際しては、当行所定の審査がございます。審査の結果、ご希望に添えない場合がございます。
- ローンのご利用は、ご本人の収入等から無理なくご返済できるよう計画的に行ってください。特に、変動金利ローンは定期的に利率を見直しますので、金融情勢により当初借入利率よりも高くなることもございますので、ご注意ください。
- 詳しい商品内容につきましては、窓口へおたずねください。

●自由ローン・目的ローン

ローンの種類		資金の使途・特色	融資金額	融資期間	担保	保証人
自由ローン	有担保	ビッグフリーローン	・原則としてご自宅（土地・建物）を担保にして、健全な生活資金にご利用いただけます。（事業性資金は除きます） 最高 1億円	・変動 最長 35年 （据置期間1年含む） （金利選択自由タイプ可）	原則としてご自宅の敷地・建物	原則として法定相続人1名以上の方 あわせて保証会社の保証をご利用いただけます
	カードローン	カードローンS	・ご自由です。（事業性資金は除きます） 最高 1,000万円	・固定 契約期間 1年	必要ありません	原則として 必要ありません （保証は保証会社がいたします）
		新ミニマム	・ご自由です。（事業性資金は除きます） 最高 200万円	・固定 契約期間 2年		
	フリーローン「ざ・フリー」	・ご自由です。（事業性資金は除きます） 最高 1,000万円	・固定 最長 10年			
	プレミアムローン：自由プラン ※住宅融資利用先専用ローン	・ご自由です。（事業性資金は除きます） 最高 300万円	・固定 最長 10年			
無担保	プレミアムローン：目的プラン ※住宅融資利用先専用ローン	・自動車購入資金、教育資金、リフォーム資金など資金使途が決まった資金 最高 500万円 （リフォーム資金は最高 1,000万円）	・固定 最長 10年 （リフォーム資金は最長15年）			
目的ローン	マイカーローン	・自家用車および二輪車（新車・中古車） 自転車の購入資金 ・マリンスポーツに関する費用（モーターボート・ジェットスキー等） ・自動車購入資金の借換 最高 1,000万円	・固定 最長 10年			
	教育ローン（極度型）	・入学金・授業料・設備費用等学校に納付する資金 ・就学に付随する付帯費用（下宿費用・教材費用・引越費用等） 最高 500万円	・固定 貸越利用期限 最長 16年6カ月 返済期間 最長 10年			
	先進医療費ローン	・先進医療に関する治療費用および付帯する費用 ・手術支援ロボット「ダヴィンチ」手術に関する費用および付帯する費用 最高 1,000万円	・固定 最長 10年			

●事業者向けローン

ローンの種類	資金の使途・特色	融資金額	融資期間	担保	保証人
事業者カードローン (アクティブ)	・事業性資金(運転資金・設備資金) (保証協会の付保が条件となっています)	最高 2,000万円	・変動 契約期間 1年または2年	原則として 必要ありません	保証協会の条件に よります
経営者向けフリーローン (ジャストタイム)	・事業性資金 (個人から法人事業への転貸が可能)	最高 500万円	・6か月以上10年以内 (但し、融資金額が 300万円以下の場合 は7年以内)	原則として 必要ありません	原則として必要ありま せん(保証は保証会社 がいたします)

●公的融資のお取扱い

ローンの種類	資金の使途・特色	融資金額	融資期間	担保	保証人
無担保 国の教育ローン	・入学金等学校納付金、受験費用、その他 入学時の費用(教科書代・航空運賃等) ・住居にかかる費用 ・在学資金(学校納付金・通学に要する 交通費・学生の国民年金保険料等)	最高 350万円 (おさまお一人あた り)	・固定 最長 15年 (在学期間以内の 据置期間を含む)	必要ありません	原則として 必要ありません (保証は保証基金が いたします)

- その他
- ・その他提携ローン
 - ・市町村制度融資
- 個別の詳細は、営業店窓口にお問い合わせください。

■国際業務

外貨両替	米ドル現金の両替を取扱いしています。
外貨預金	米ドル、ユーロ等の外貨預金を全店(一部店舗除く)で取扱いしています。また、ATMでお取引いただける外貨貯蓄預金<チャンス>(米ドルのみ)も取扱いしています。
外国送金	海外への送金、日本国内での外貨建送金及び海外からの送金の受取を取扱いしています。
外貨貸付	米ドル等での融資を取扱いしています。
貿易関係	輸入信用状(L/C)の発行、輸入ユーザンス、輸出手形の買取・取立、各種保証等を取扱いしています。
海外進出支援	中国・東南アジア等に進出される際のご相談やセミナーの開催およびメールマガジンでの情報提供等を行っています。また、南通支店及び上海駐在員事務所を活用し、中国への投資先や貿易先(取引先)等のご紹介を行っています。
海外現地法人の資金調達支援	南通支店での融資、現地借入のためのスタンドバイL/Cの発行、クロスボーダー貸付、国際協力銀行(JBIC)との協調融資等を取扱いしています。

※これらのサービスでは当行所定の審査や手数料が必要となる場合があります。詳しくは営業店窓口までお問い合わせください。

■証券業務等

国債等窓販業務	長期利付国債(期間10年)、中期利付国債(期間2・5年)、個人向け国債(期間3・5・10年)等を取扱いしています。
ディーリング業務	既に発行されている国債等の売買を行っています。
引受業務	地方公共団体、政府関係機関が発行する債券を引受け、これらの団体の資金調達に協力しています。
社債の受託業務	お客さまの資金調達のための社債発行についてご相談を受け、発行から償還までの事務手続きを代行しています。
投資信託業務	お客さまの様々な資金運用ニーズにお応えするため、海外債券を中心とした毎月分配型商品や、日本株式を中心としたものなど、投資対象の異なる商品を多数取り揃えています。また、インターネットでの取扱いも行っています。 <取扱店舗> 国内店舗(今池ローンセンター支店・エイティエム支店・東京支店を除く)
金融商品仲介業務	証券会社の委託を受けて外貨建債券等での資産運用のご案内をいたしております。 <取扱店舗> 本店営業部・豊田営業部・豊田東支店 <委託証券会社> 野村證券・東海東京証券

■ 保険代理店業務

個人年金保険	将来の生活資金準備を目的とした保険で、ご契約後の運用実績により年金受取額等が変動する変額個人年金保険と、ご契約時に年金受取額または年金原資等が確定する定額個人年金保険があります。
終身保険	終身にわたる死亡保障と将来に向けた資産形成を目的とした保険で、死亡時に死亡保険金、解約時に解約返戻金が支払われます。
収入保障保険	万一の場合、決められた年金を毎月受取ることができるため、収入も安定し、遺されたご家族の生活を守る目的に適した保険です。
就業不能保険	病気やケガで働けなくなったときに、生活費の一部をサポートするための保険です。
学資保険	お子さまの将来の教育資金準備を目的とした保険で、学資一時金や学資年金を受取ることができます。
医療保険	病気やケガをしたときに、入院給付金や手術給付金として受取ることができる保険です。
がん保険	がんと診断されたときやがんで入院、手術したときなどに、給付金として受取ることができる保険です。
ペット保険	ペットのケガや病気による診療費（通院・入院・手術）に対し補償される保険です。
住宅ローン長期火災保険	お客さまが当行で住宅の新築、購入、増改築するためにローンをお借入れいただく際に、同時にお申込みいただける長期火災保険です。

<取扱店舗>

出張所を含む国内店舗（今池ローンセンター支店・エイティエム支店・インターネット支店・東京支店を除く）

■ 各種サービス

キャッシュサービス	預入れ・引出し・振込みなどの取引きがATMで可能です。
デビットカードサービス	買い物やサービスを受けた時のお支払いが、キャッシュカードでその場でできるサービスです。
自動支払サービス	公共料金・税金・公団家賃・クレジット利用代金・ローンの返済などを預金口座から自動的にお支払いします。
自動受取サービス	毎月の給与や賞与が会社からお客さまの指定口座に自動的に振込まれます。配当金・年金の受取りにも便利です。
自動送金サービス	仕送りや家賃等の定期的な送金を、指定の口座から自動的に行います。
貯蓄預金スイングサービス	お客さまの指定した日に普通預金残高が指定残高（振替ライン）を超えた場合、超過額を自動的に貯蓄預金へ振替えます。（順スイング） お客さまの指定した日に普通預金残高が指定残高（振替ライン）を下回る場合、不足額を自動的に貯蓄預金から振替えます。（逆スイング）
給与振込サービス	従業員に支払う毎月の給与やボーナスを、自動的に指定預金口座へ入金します。
代金自動決済サービス	企業とユーザーとの販売上の資金決済を銀行の口座振替機能（自動支払・自動入金機能）で回収代行を行います。
個人向けインターネットバンキングサービス bankstage	個人のお客さまを対象としたインターネットバンキングサービスです。パソコンやスマートフォンを利用した残高照会や定期預金の作成に加え、振込（当行本支店間は24時間可能）や投資信託・外貨預金などの資産運用がお得な手数料でご利用できます。また、ご利用内容に応じて中部電力の「カテエネポイント」も貯まります。
法人・個人事業主向けインターネットバンキングサービス 名古屋ビジネスダイレクト	法人・個人事業主のお客さまを対象としたインターネットバンキングです。パソコンからインターネットに接続して、残高照会・入出金明細照会・資金移動（振込振替）・収納サービス（税金・各種料金払込み）等の各種サービスのほか、データ伝送（総合振込・給与振込等）もご利用できます。
でんさいサービス	株式会社 全銀電子債権ネットワーク、通称「でんさいネット」が取り扱う電子記録債権での資金決済を、パソコンからインターネットに接続して行います。 ご利用には「名古屋ビジネスダイレクト（法人・個人事業主向けインターネットバンキング）」のご契約が必要です。
外為サービス	法人・個人事業主のお客さまを対象とした外為業務（外国送金と輸入信用状の開設・変更の申込）を、パソコンからインターネットに接続して行います。 ご利用には「名古屋ビジネスダイレクト（法人・個人事業主向けインターネットバンキング）」のご契約が必要です。
パソコンEBサービス	お客さまのパソコンと名古屋銀行のコンピューターとを電話回線を使用してオンライン化し、預金の残高照会・資金移動（振込振替）、総合振込・給与振込等のデータ伝送の各種取引業務を行うことができるサービスです。ご利用には専用のエレクトロニックバンキング（EB）ソフト等が必要です。お客さまのパソコン環境に応じた名古屋銀行推奨のソフトをご紹介します。
テレホン残高照会サービス	ご預金残高をお電話で確認することができます。名古屋銀行のキャッシュカードをお持ちのお客さまがご利用いただけます。（お申込みは不要です。）
資金集中管理システム	複数の金融機関にある支社・営業所の預金口座の資金を一括して本社口座に集中したり、本社口座の資金を各支社・営業所の口座に配分したりすることがスピーディーかつ簡単に実行できます。本社・支社・営業所の各口座情報がリアルタイムに把握でき、資金管理が大変便利になるサービスです。ご利用には専用EBソフトが必要です。
住民税納付サービス	企業に代わって納付書を作成・集計して、住民税を納付し、領収書をお渡します。
資金自動集中・配分サービス ゼロバランス	企業が指定した振替日に本社口座と支社口座との間の資金の集中・配分を企業に代わって自動的に行います。
貸金庫	証書、株券、権利証、貴金属など重要書類や貴重品を耐火・耐震金庫で守ります。
夜間金庫	銀行の閉店後や休日にも現金をお預かりします。翌営業日にご指定の口座に入金されます。

※これらのサービスでは手数料が必要となる場合があります。たとえば、自動送金サービスでは振込手数料の他、自動送金手数料(108円)が必要です。貸金庫では年間使用料(高さ150mmの場合21,384円)が必要です。詳しくは営業店窓口までお問い合わせください。