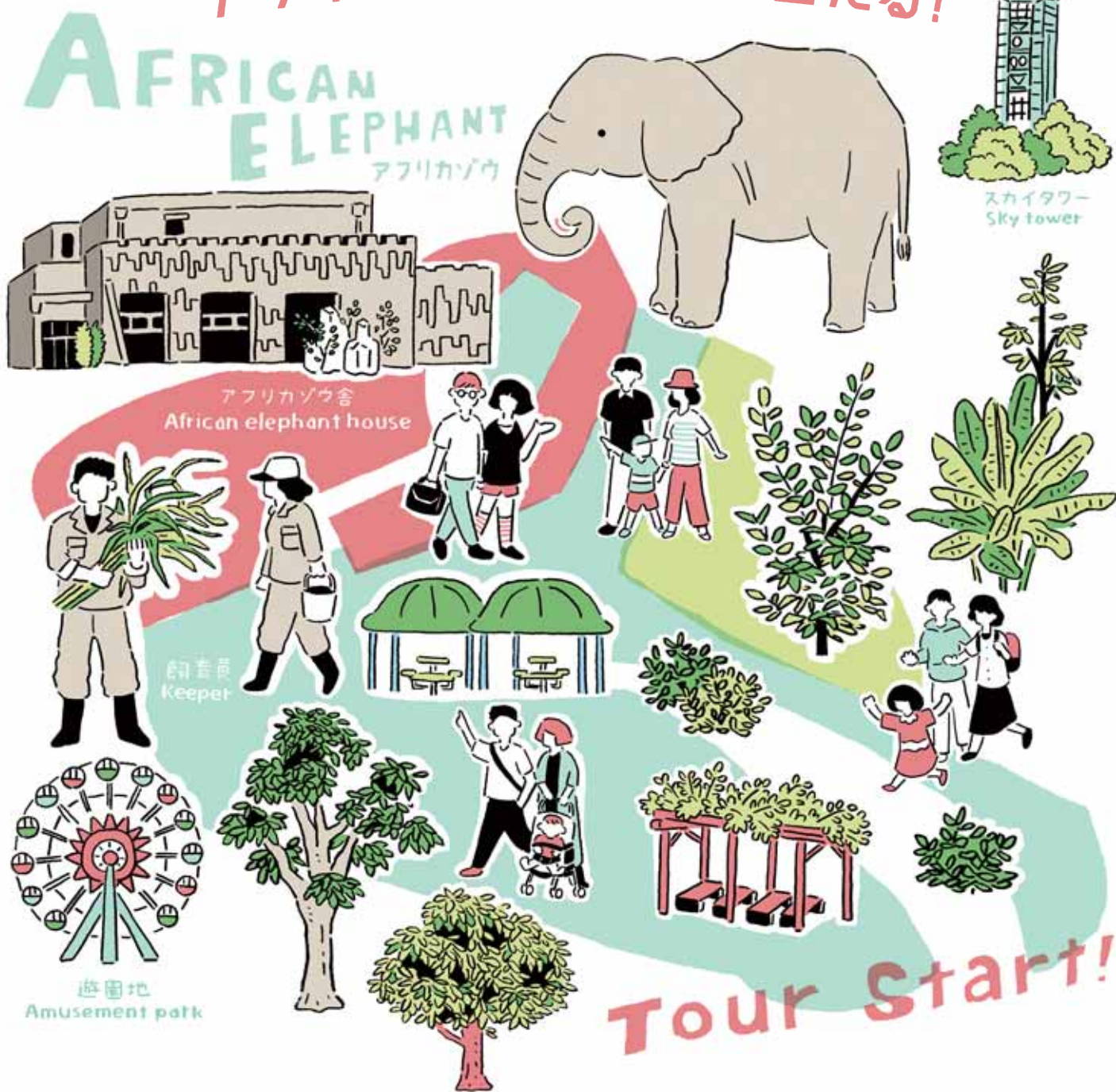


名古屋銀行オリジナル体験プログラム

“アフリカゾウツアー”が当たる!



—— 2020年8月17日(月)を基準として、東山動植物園応援 定期預金に10万円以上の残高があるお客さまを対象に抽せんで当たります! ——

大きな耳のヒミツにせまろう

日賞

アフリカゾウツアー

日程:2020年11月22日(日)14:00~(予定)

10グループ (1グループ最大5名さま)



日賞

うさぎ支店長手さげバッグを持って、東山動植物園に行こう!!

名古屋銀行オリジナル  
うさぎ支店長手さげバッグ+  
東山動植物園年間パスポート(定期観覧券)

100名さま



動物たちをそっとささえる 東山動植物園応援 定期預金

※A賞・B賞は選べません。※個人のお客さまが対象です。※窓口でのみ申込みいただけます。(東京支店、インターネット支店、ATM、ローンセンター、各プラザを除く) ※マイナンバーの届出にご協力をお願いいたします。

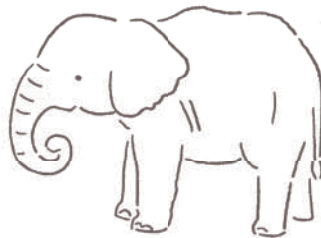
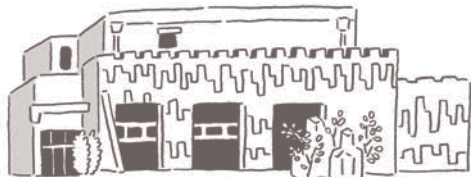
名古屋銀行は、東山動植物園を応援しています。



名古屋銀行

名古屋銀行オリジナル体験プログラム

# “アフリカゾウツアー”が当たる!



日賞

## 大きな耳のヒミツにせまろう アフリカゾウツアー

日程：2020年11月22日(日)14:00～(予定)

10グループ (1グループ最大5名さま)

飼育員が日常で行っている「ゾウのトレーニング」は何か、またゾウの能力について学びます。飼育員のお話を聞きながら、「ゾウ舎」を見学します。

※当日は1グループ最大5名さままで、無料で東山動植物園へご入園いただけます。



日賞

うさぎ支店長手さげバッグを持って、東山動物園に行こう!!

名古屋銀行オリジナル

## うさぎ支店長手さげバッグ+ 東山動植物園年間パスポート(定期観覧券)

※年間パスポート(定期観覧券)は、高校生以上の方がご利用いただけます。(中学生以下の入園料は無料です。)

100名さま



〈応募・抽せん・当せん発表について〉

- 東山動植物園応援 定期預金へのお預入れのお客さま全員を抽せん対象とし、応募は10万円を1口として自動エントリーされます。
- 2020年8月17日(月)を基準日とし、名古屋銀行にて厳正に抽せんを実施いたします。当せんの発表は賞品の発送をもって代えさせていただきます。(2020年9月下旬)

※基準日の2020年8月17日(月)に東山動植物園応援 定期預金を解約されている場合には対象となりません。

## 東山動植物園応援 定期預金のご案内

対象 個人のお客さま 対象預金 スーパー定期1年 10万円以上～900万円以下 金利 お預入れ時の店頭呈示金利

※窓口でのみお申込みいただけます。(東京支店、インターネット支店、ATM、ローンセンター、各プラザを除く) ※通帳(お持ちの場合)とお届け印、ご本人さま確認書類をお持ちください。 ※定期預金を中途解約した場合はお預入れ時の適用金利に対しての中途解約利率が適用されます。 ※満期後は、東山動植物園応援 定期預金として自動継続されます。継続後は、継続時点での店頭呈示金利を適用いたします。 ※お受取りになる利息には復興特別所得税が附加され、20.315%(国税15.315%、地方税5%)の源泉分離課税が適用されます。

詳しくは窓口または名古屋銀行カスタマーセンターへ  
受付時間/平日9:00～17:00(土日祝・銀行休業日を除く)

☎ 0120-758-001

### 飼育員さんのコラム

ゾウはとても頭の良い動物であり、コミュニケーションを大切にする動物です。アフリカゾウの特徴のひとつである大きな耳はコミュニケーションにおいても大きな役割を果たしています。この大きな耳でゾウの声や飼育員の声、来園者の声など様々な声を聞き分けています。私たちも日ごろの関わりの中で声によるコミュニケーションを大切にしています。皆さんもぜひゾウ達に話しかけてみてください。きっと声を聞いて答えてくれるはずですよ。

